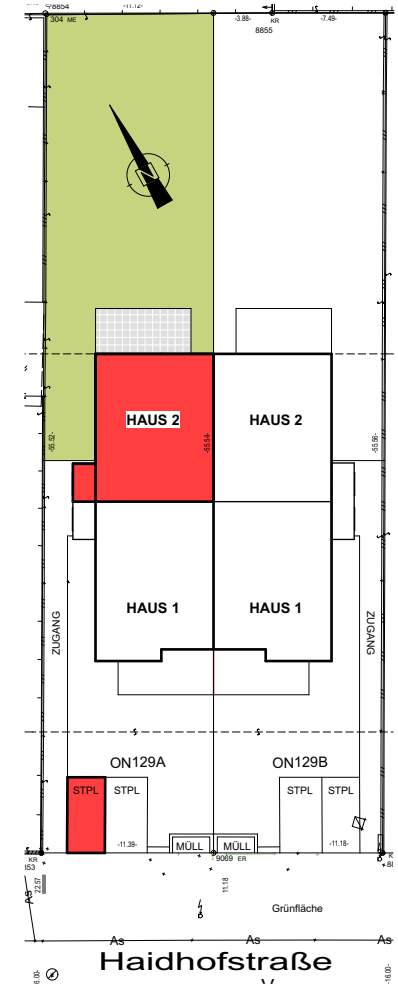
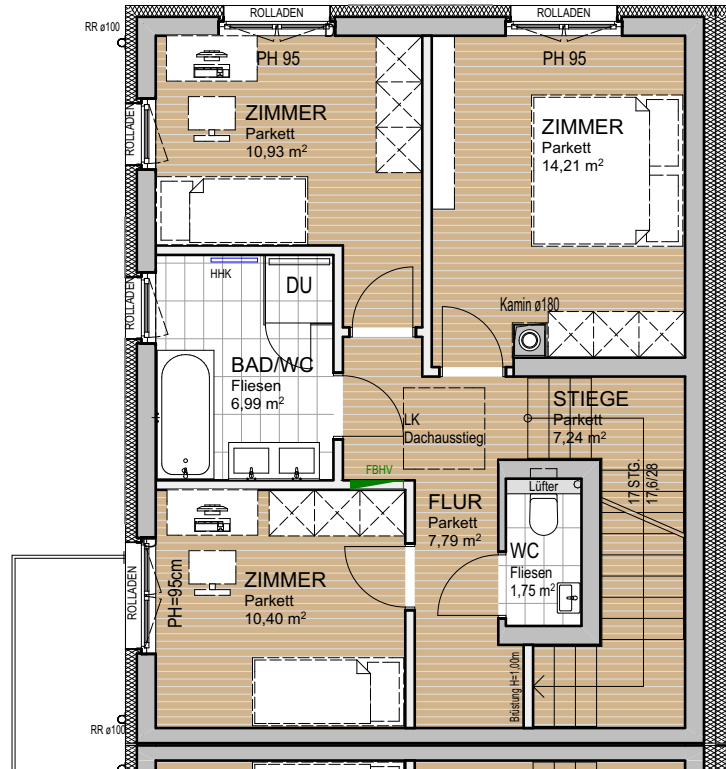


BADEN

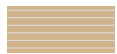
HAIDHOFSTRASSE 129A UND 129B

OBERGESCHOSS

ÜBERSICHT



LEGENDE:



PARKETT



FUSSBODENHEIZUNGSVERTEILER



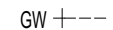
DREH/KIPP FENSTER
MIT FIXVERGLASUNG BIS 1m ü. FFOK



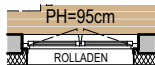
FLIESEN - FSZ



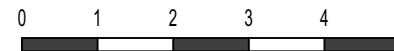
HANDTUCHHEIZKÖRPER



GW + --- GARTENWASSER - FROSTSICHER



DREH/KIPP FENSTER
DOPPELFLÜGELIG



MASSTAB 1:100



baulogikEnergy
Bau GesmbH
Wehgasse 3/1/6; 2340 Mödling

DIE DARGESTELLTEN EINRICHTUNGSGEGENSTÄNDE GEHÖREN NICHT ZUR BELAGSFERTIGEN HAUSAUSSTATTUNG, SIE DIENEN LEDIGLICH ALS EINRICHTUNGSVORSCHLAG.
VERLEGERICHTUNG, FARBE UND MATERIALANDEUTUNG DER BODENBELÄGE IST EIN GESTALTUNGSVORSCHLAG UND DAMIT UNVERBINDLICH.
GESTALTERISCHE UND TECHNISCHE ÄNDERUNGEN VORBEHALTEN!

STAND: 07.03.2017